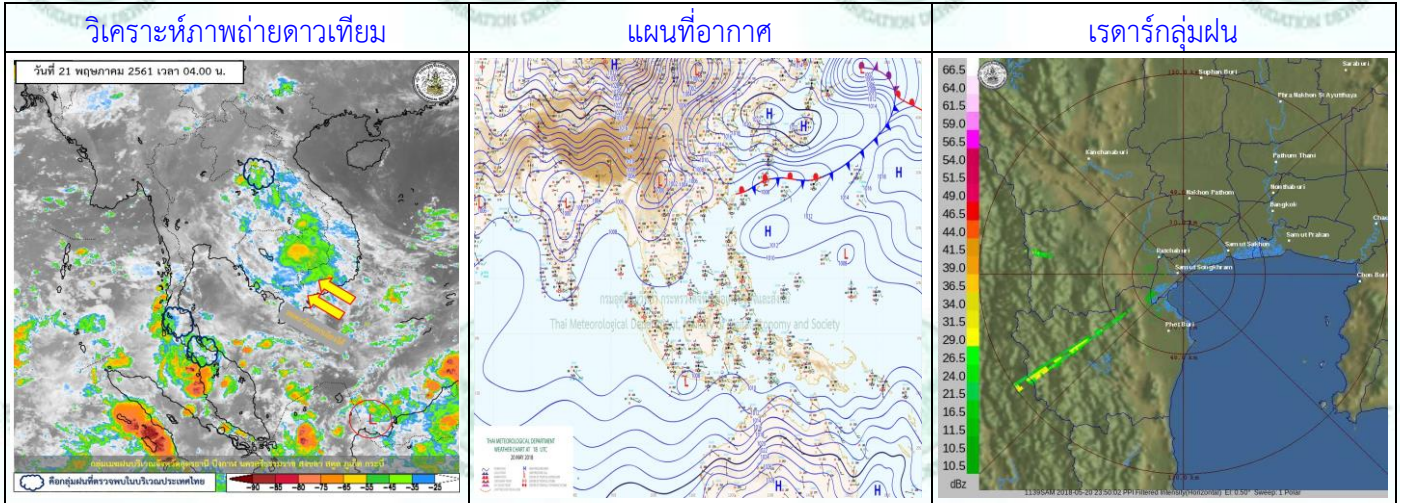


สรุปรายงานสภาพอากาศและสภาพน้ำท่า  
วันที่ 21 พฤษภาคม 2561

1. สภาพอากาศ



1.1 ลักษณะอากาศทั่วไป

พยากรณ์อากาศ 24 ชั่วโมงข้างหน้า ประเทศไทยจะมีฝนฟ้าคะนองเพิ่มขึ้น และมีฝนตกหนักบางแห่งบริเวณภาคตะวันออกเฉียงเหนือ ภาคตะวันออก และภาคใต้ ขอให้ประชาชนระวังอันตรายจากฝนตกหนัก และฝนที่ตกสะสมไว้ด้วยในช่วงวันที่ 21-25 พ.ค. 61 ประเทศไทยจะมีฝนฟ้าคะนองเพิ่มขึ้น และมีฝนตกหนักบางแห่ง ขอให้ประชาชนบริเวณประเทศไทยระวังอันตรายจากฝนตกหนัก และฝนที่ตกสะสมไว้ด้วย สำหรับชาวเรือบริเวณอ่าวไทยและทะเลอันดามันควรเดินเรือด้วยความระมัดระวังในขณะที่มีฝนฟ้าคะนอง

**ภาคกลาง** อากาศร้อน กับมีฝนฟ้าคะนอง ร้อยละ 30 ของพื้นที่ ส่วนมากบริเวณจังหวัดราชบุรี กาญจนบุรี สุพรรณบุรี และพระนครศรีอยุธยา อุณหภูมิต่ำสุด 24-26 องศาเซลเซียส อุณหภูมิสูงสุด 36-38 องศาเซลเซียส ลมใต้ ความเร็ว 10-25 กม./ชม.

**ภาคใต้ฝั่งตะวันออก** มีเมฆเป็นส่วนมาก กับมีฝนฟ้าคะนอง ร้อยละ 40 ของพื้นที่ และมีฝนตกหนักบางแห่ง ส่วนมากบริเวณจังหวัดสุราษฎร์ธานี นครศรีธรรมราช พัทลุง สงขลา ปัตตานี ยะลา และนราธิวาส อุณหภูมิต่ำสุด 23-26 องศาเซลเซียส อุณหภูมิสูงสุด 33-36 องศาเซลเซียส ลมตะวันตก ความเร็ว 15-30 กม./ชม.

1.2 คาดหมาย

**ภาคกลาง** ในช่วงวันที่ 21-25 พ.ค. มีฝนฟ้าคะนองร้อยละ 40-60 ของพื้นที่ กับมีฝนตกหนักและมีลมกระโชกบางแห่ง ส่วนในช่วงวันที่ 26 พ.ค. มีฝนฟ้าคะนองร้อยละ 30-40 ของพื้นที่ ลมตะวันออกเฉียงใต้ ความเร็ว 10-25 กม./ชม. อุณหภูมิต่ำสุด 25-27 องศาเซลเซียส อุณหภูมิสูงสุด 34-38 องศาเซลเซียส

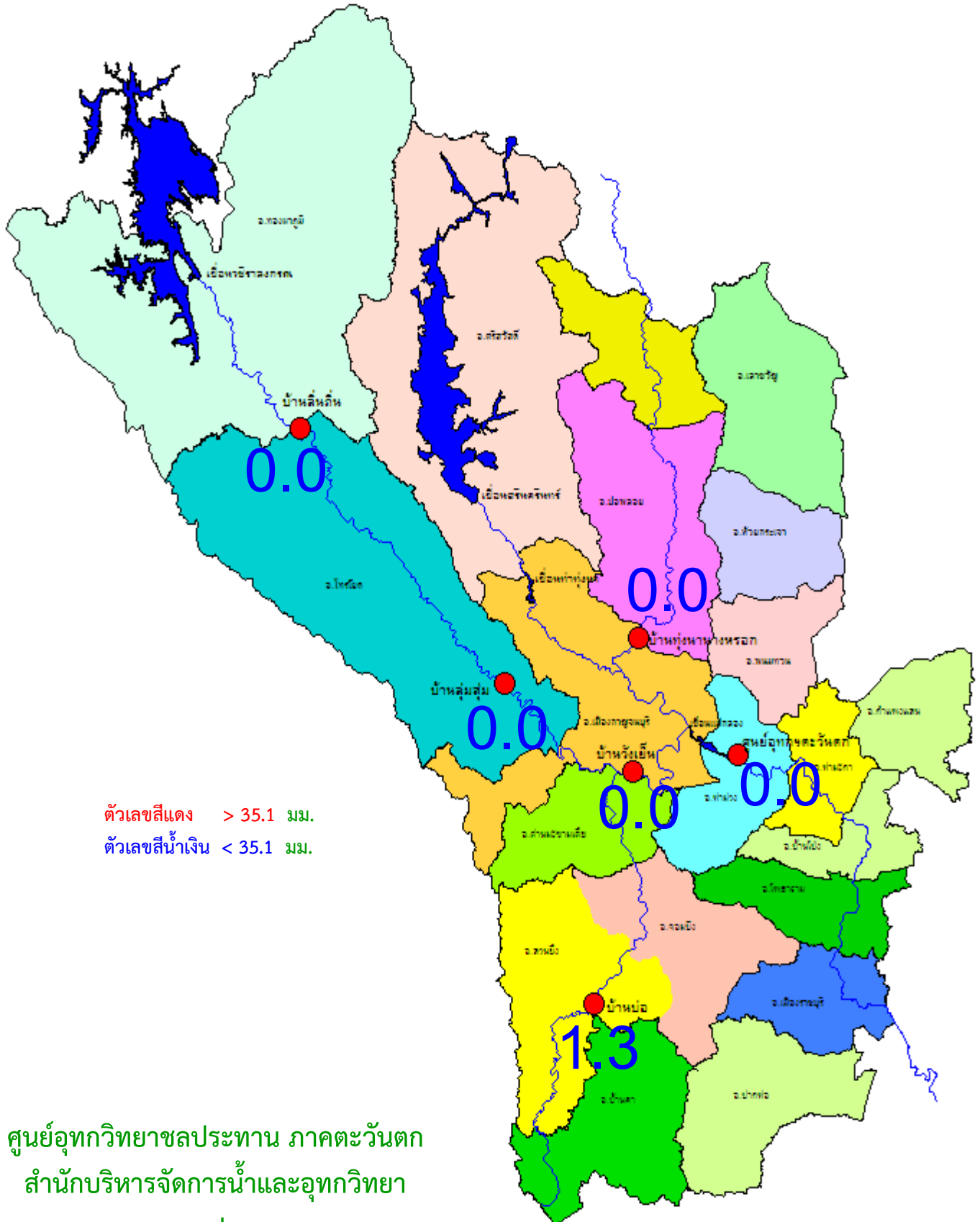
**ภาคใต้ฝั่งตะวันออก** มีฝนฟ้าคะนองร้อยละ 40-60 ของพื้นที่ตลอดช่วง กับมีฝนตกหนักบางแห่งในช่วงวันที่ 21-24 พ.ค. ลมตะวันออกเฉียงใต้ ความเร็ว 15-30 กม./ชม. อุณหภูมิต่ำสุด 22-25 องศาเซลเซียส อุณหภูมิสูงสุด 33-36 องศาเซลเซียส



2.

## ลุ่มน้ำแม่กลอง

ปริมาณน้ำฝนรายวัน  
วันที่ 21 พฤษภาคม 2561 เวลา 06.00 น.

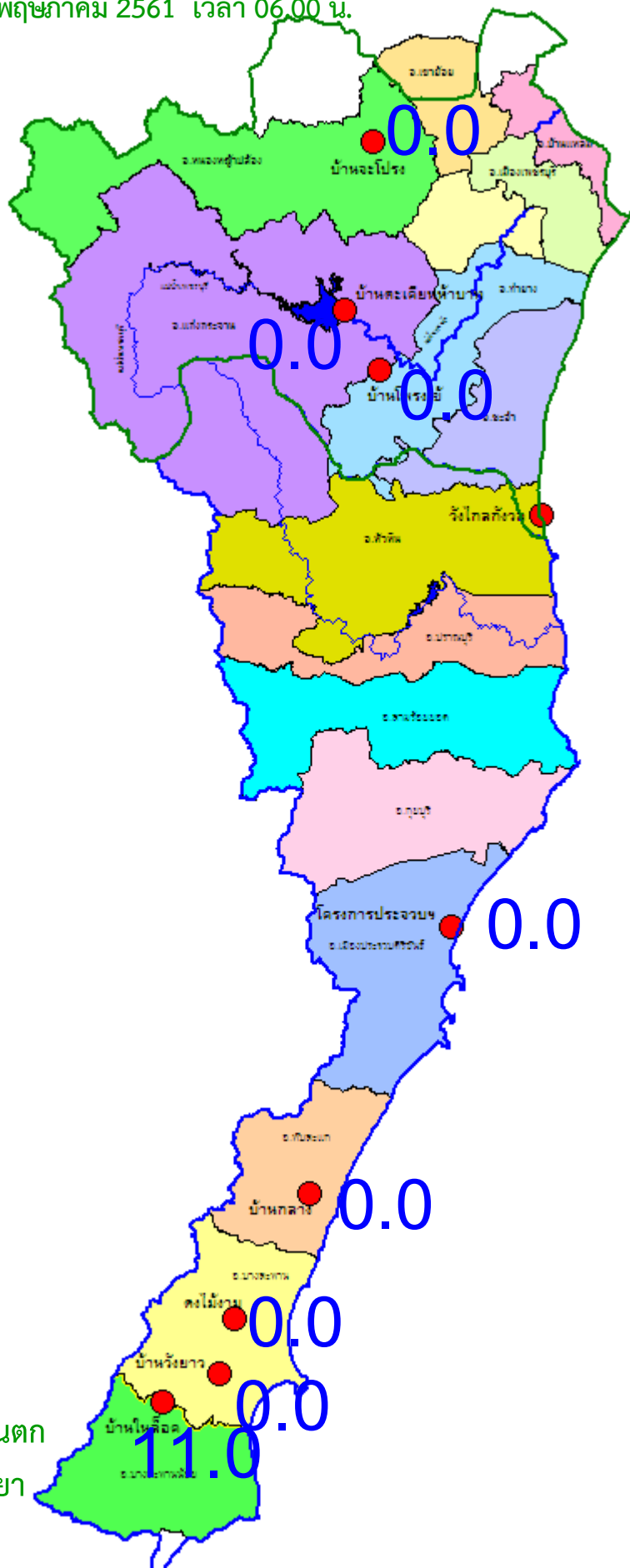


ศูนย์อุทกวิทยาชลประทาน ภาคตะวันตก  
สำนักบริหารจัดการน้ำและอุทกวิทยา  
กรมชลประทาน



# ลุ่มน้ำเพชรบุรี ลุ่มน้ำชายฝั่งทะเลตะวันตก

ปริมาณน้ำฝนรายวัน  
วันที่ 21 พฤษภาคม 2561 เวลา 06.00 น.



ตัวเลขสีแดง > 35.1 มม.

ตัวเลขสีน้ำเงิน < 35.1 มม.

ศูนย์อุทกวิทยาชลประทาน ภาคตะวันตก

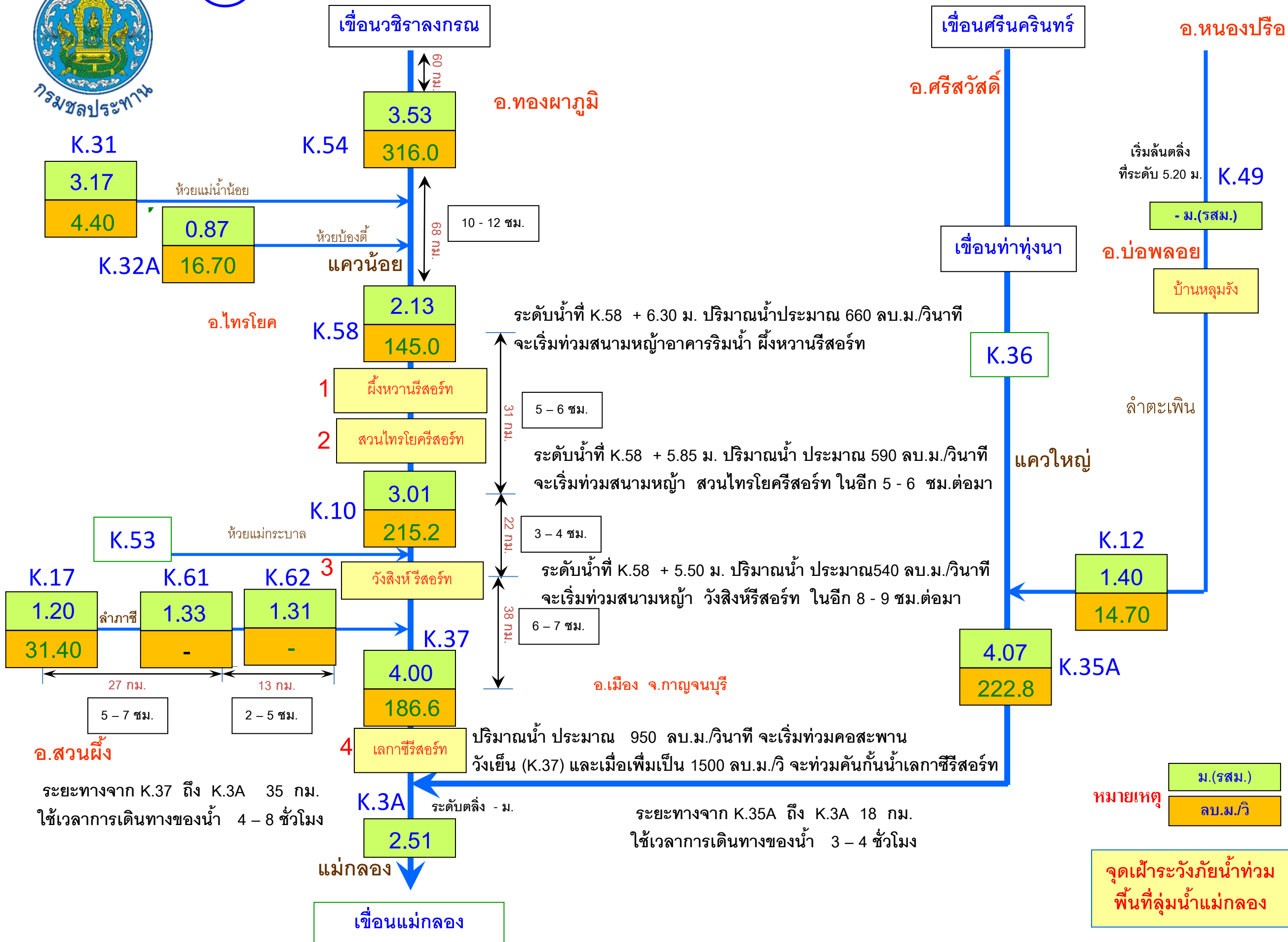
สำนักบริหารจัดการน้ำและอุทกวิทยา

กรมชลประทาน



3.

### 3.1 รายงานสถานการณ์น้ำลุ่มน้ำแม่กลองวันที่ 21 พฤษภาคม 2561 เวลา 06.00 น.

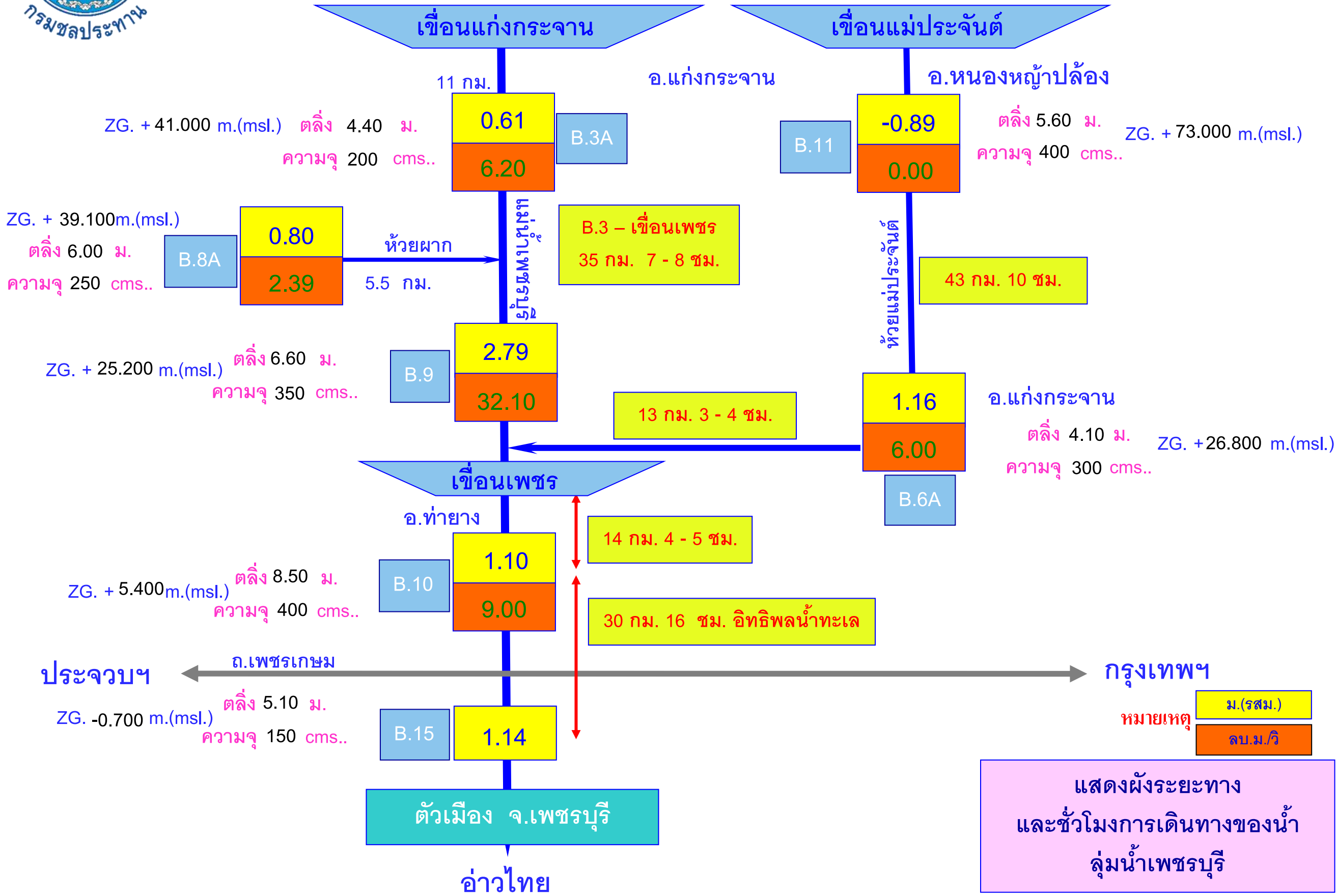




3.

# 3.2 ผังแสดงสถานีสำรวจอุทกวิทยา ลุ่มน้ำเพชรบุรี

วันที่ 21 พฤษภาคม 2561 เวลา 06.00 น.



4. สภาพน้ำท่า วันที่ 21 พฤษภาคม 2561 เวลา 06:00น.

4.1 ลุ่มน้ำแม่กลอง

แควน้อย สภาพน้ำท่าอยู่ในเกณฑ์ น้ำปกติ  
 แควใหญ่ สภาพน้ำท่าอยู่ในเกณฑ์ น้ำปกติ  
 ลำภาชี สภาพน้ำท่าอยู่ในเกณฑ์ น้ำปกติ  
 ลำตะเพิน สภาพน้ำท่าอยู่ในเกณฑ์ น้ำปกติ

4.2 ลุ่มน้ำท่าจีน -

สภาพน้ำท่าอยู่ในเกณฑ์ น้ำปกติ

4.3 ลุ่มน้ำเพชรบุรี -

สภาพน้ำท่าอยู่ในเกณฑ์ น้ำปกติ

4.4 ลุ่มน้ำชายฝั่งทะเลตะวันตก -

สภาพน้ำท่าอยู่ในเกณฑ์ น้ำปกติ

5. สภาพน้ำในเขื่อน ข้อมูลวันที่ วันที่ 20 พฤษภาคม 2561

ลำดับ	เขื่อน	ปริมาณน้ำกักเก็บสูงสุด	ปริมาณน้ำที่สามารถใช้งานได้	ปริมาณน้ำกักปัจจุบัน	ปริมาณน้ำกักเก็บปัจจุบัน
		ล้าน ลบ.ม.	ล้าน ลบ.ม.	%	ล้าน ลบ.ม.
1.	เขื่อนวชิราลงกรณ์	8,860	1,706	53	4,718
2.	เขื่อนศรีนครินทร์	17,745	4,033	81	14,338
3.	เขื่อนท่าทุ่งนา	55	14	79	43
4.	เขื่อนแก่งกระจาน	710	299	42	299

หมายเหตุ : ข้อมูลจากการไฟฟ้าฝ่ายผลิตแห่งประเทศไทย