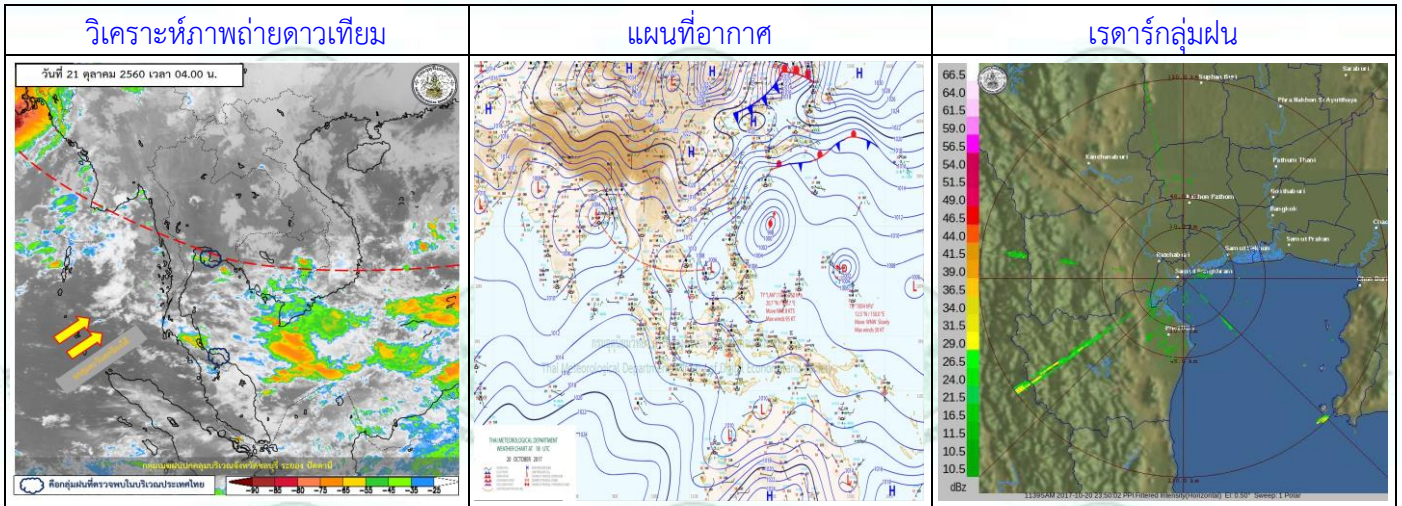


สรุปรายงานสภาพอากาศและสภาพน้ำท่า

วันที่ 21 ตุลาคม 2560

1.สภาพอากาศ



1.1 ลักษณะอากาศทั่วไป

พยากรณ์อากาศ 24 ชั่วโมงข้างหน้า ประเทศไทยมีฝนน้อย เว้นแต่ภาคเหนือ ภาคกลาง รวมทั้งกรุงเทพมหานครและปริมณฑลมีฝนมากกว่าภาคอื่น ๆ

ภาคกลาง มีฝนฟ้าคะนอง ร้อยละ 30 ของพื้นที่ บริเวณจังหวัดราชบุรี กาญจนบุรี สุพรรณบุรี อุทัยธานี ชัยนาท และนครสวรรค์ อุณหภูมิต่ำสุด 22-25 องศาเซลเซียส อุณหภูมิสูงสุด 33-34 องศาเซลเซียส ลมตะวันออกเฉียงใต้ ความเร็ว 15-30 กม./ชม.

ภาคใต้ฝั่งตะวันออก มีเมฆเป็นส่วนมาก กับมีฝนฟ้าคะนอง ร้อยละ 20 ของพื้นที่ ส่วนมากบริเวณจังหวัดเพชรบุรี ประจวบคีรีขันธ์ และชุมพร อุณหภูมิต่ำสุด 23-26 องศาเซลเซียส อุณหภูมิสูงสุด 33-34 องศาเซลเซียส ลมตะวันตก ความเร็ว 15-30 กม./ชม.

1.2 คาดหมาย

ภาคกลาง ในช่วงวันที่ 21-23 ต.ค. มีฝนฟ้าคะนองร้อยละ 30-40 ของพื้นที่ กับมีฝนตกหนักบางแห่งและมีลมกระโชกแรง อุณหภูมิต่ำสุด 23-26 องศาเซลเซียส อุณหภูมิสูงสุด 33-34 องศาเซลเซียส ลมตะวันตก ความเร็ว 15-30 กม./ชม. ส่วนในช่วงวันที่ 24-26 ต.ค. อากาศเย็น อุณหภูมิจะลดลง 2-3 องศาเซลเซียสกับมีลมแรง โดยมีฝนฟ้าคะนองร้อยละ 10 ของพื้นที่ อุณหภูมิต่ำสุด 21-23 องศาเซลเซียส อุณหภูมิสูงสุด 31-33 องศาเซลเซียส ลมตะวันออก ความเร็ว 15-30 กม./ชม.

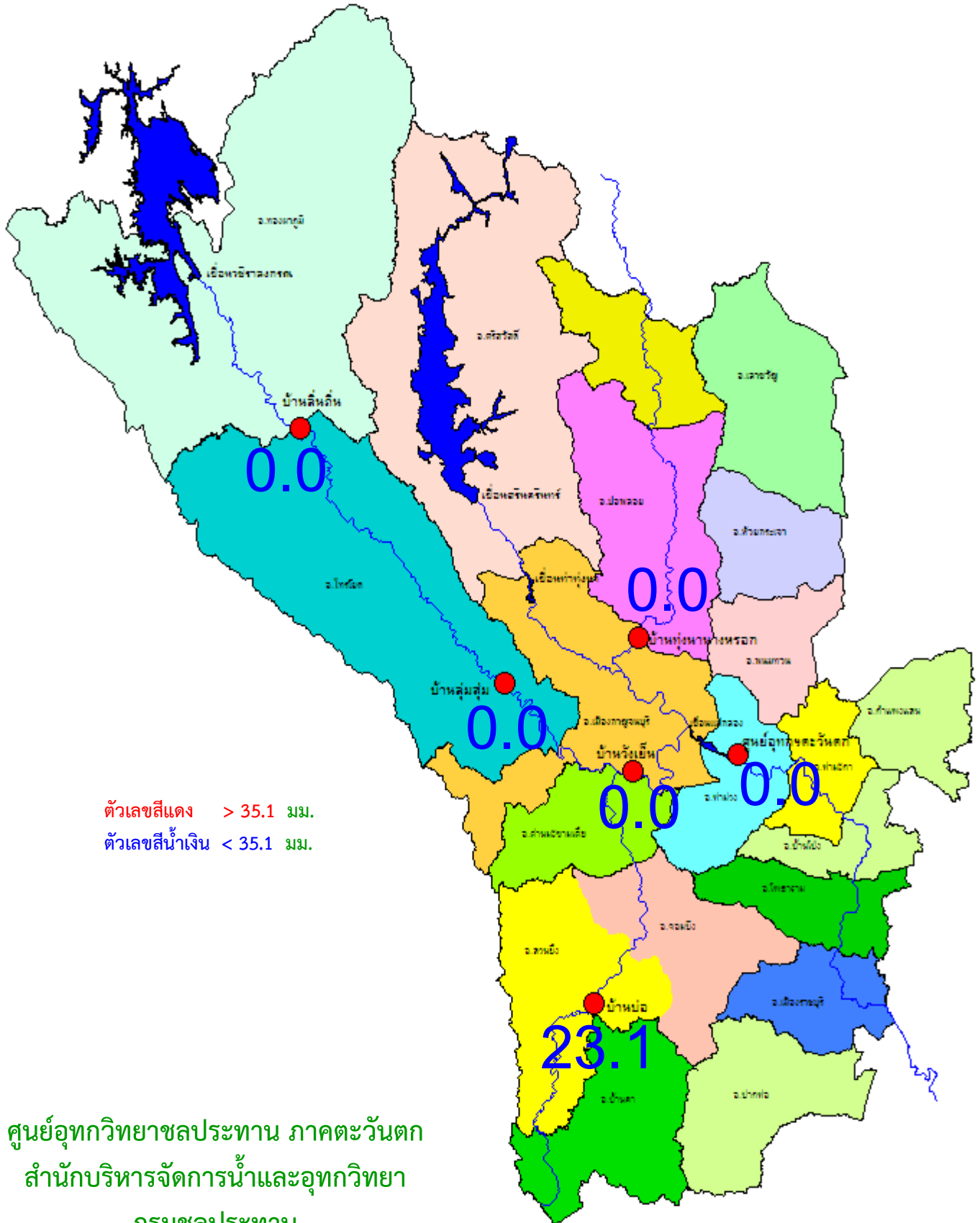
ภาคใต้ฝั่งตะวันออก ในช่วงวันที่ 20-23 ต.ค. มีฝนฟ้าคะนองร้อยละ 20-30 ของพื้นที่ ลมตะวันตก ความเร็ว 15 -30 กม./ชม. ทะเลมีคลื่นสูงประมาณ 1 เมตร ห่างฝั่งคลื่นสูง1-2 เมตร ส่วนในช่วงวันที่ 24-26 ต.ค. มีฝนฟ้าคะนองร้อยละ 60-70 ของพื้นที่ กับมีฝนตกหนักบางแห่ง ลมตะวันออก ความเร็ว 15 -35 กม./ชม. อุณหภูมิต่ำสุด 23-26 องศาเซลเซียส อุณหภูมิสูงสุด 32-34 องศาเซลเซียส



2.

ลุ่มน้ำแม่กลอง

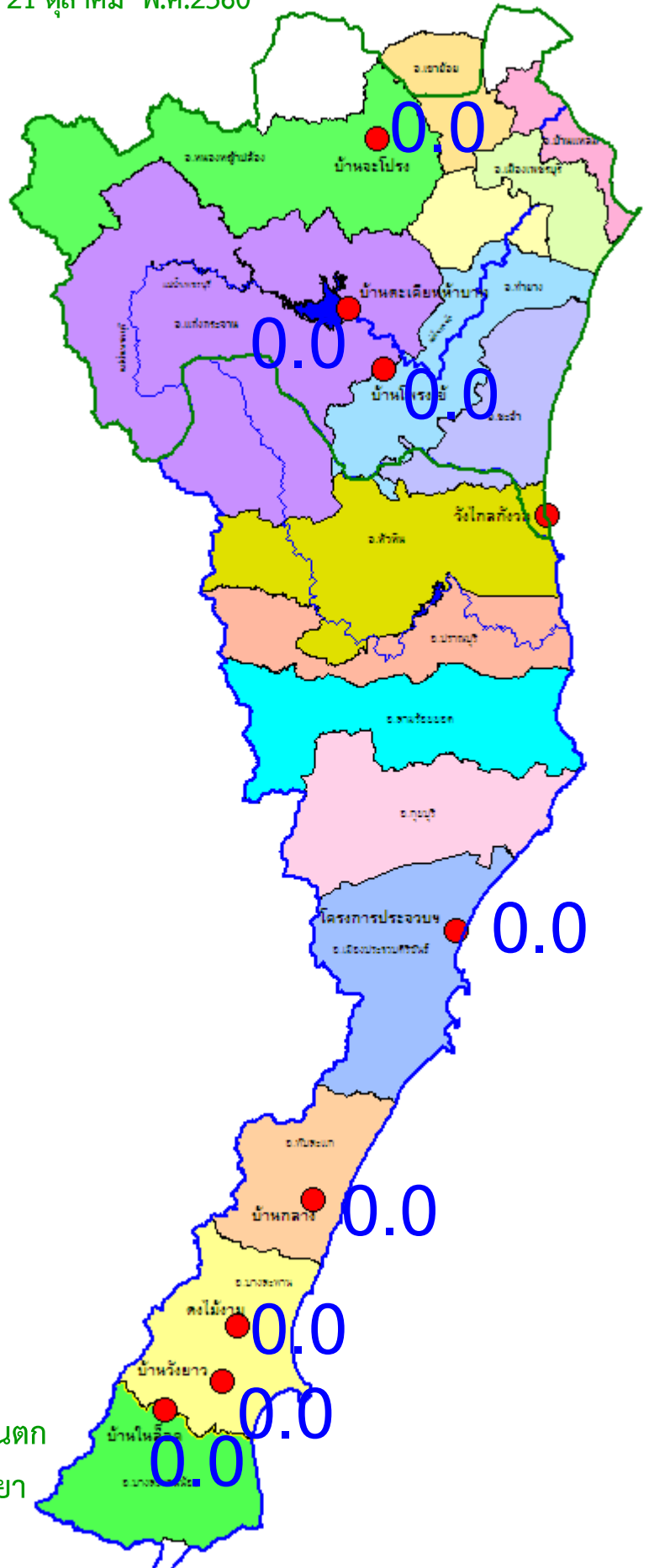
ปริมาณน้ำฝนรายวัน
21 ตุลาคม พ.ศ.2560





ลุ่มน้ำเพชรบุรี ลุ่มน้ำชายฝั่งทะเลตะวันตก

ปริมาณน้ำฝนรายวัน
21 ตุลาคม พ.ศ.2560



ตัวเลขสีแดง > 35.1 มม.
ตัวเลขสีน้ำเงิน < 35.1 มม.

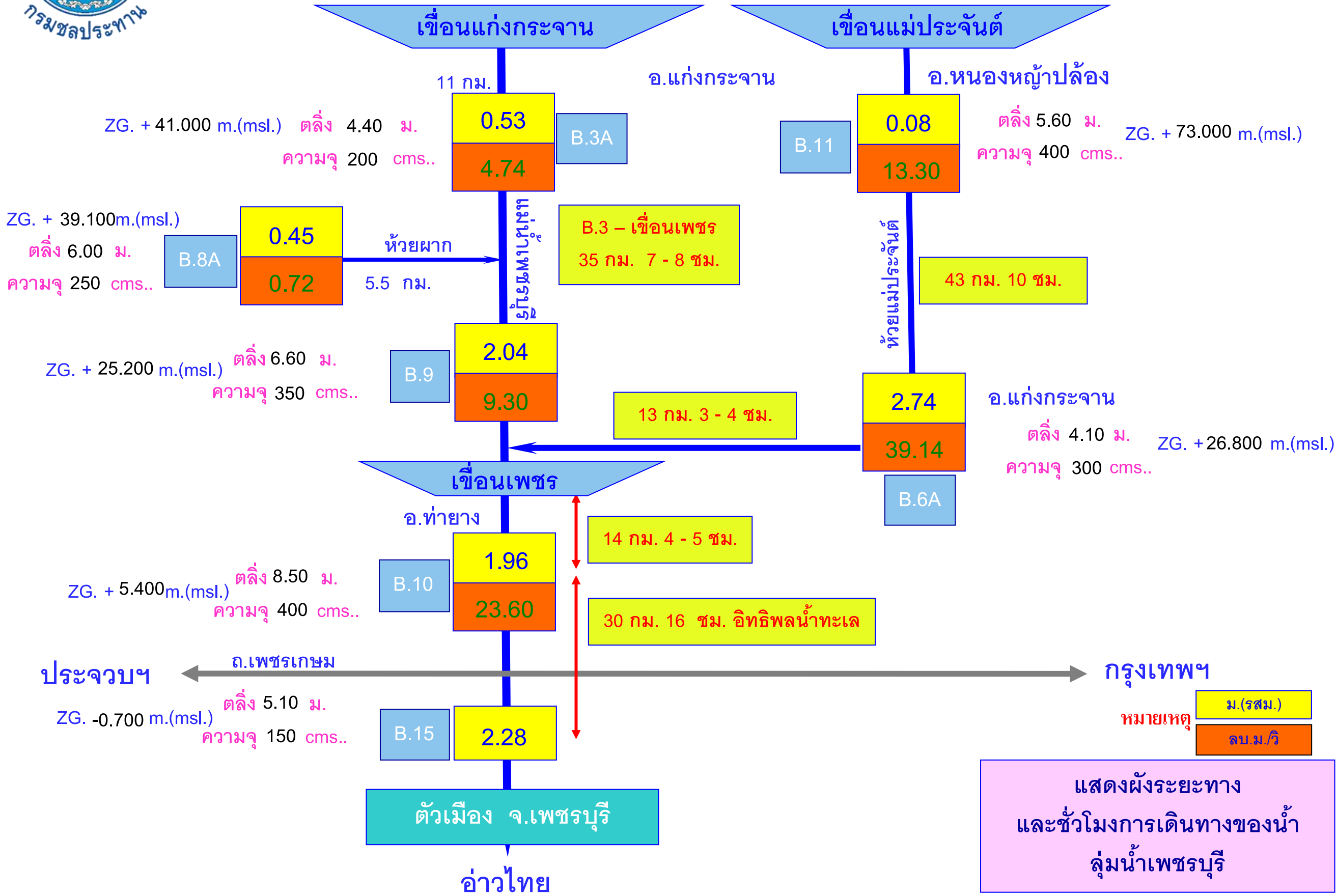
ศูนย์อุทกวิทยาชลประทาน ภาคตะวันตก
สำนักบริหารจัดการน้ำและอุทกวิทยา
กรมชลประทาน



3.

3.2 ผังแสดงสถานีสำรวจอุทกวิทยา ลุ่มน้ำเพชรบุรี

วันที่ 21 ตุลาคม 2560 เวลา 06.00 น.



4. สภาพน้ำท่า วันที่ 21 ตุลาคม 2560 เวลา 06:00น.

4.1	ลุ่มน้ำแม่กลอง	แควน้อย	สภาพน้ำท่าอยู่ในเกณฑ์	น้ำปกติ
		แควใหญ่	สภาพน้ำท่าอยู่ในเกณฑ์	น้ำปกติ
		ลำภาชี	สภาพน้ำท่าอยู่ในเกณฑ์	น้ำปกติ
		ลำตะเพิน	สภาพน้ำท่าอยู่ในเกณฑ์	น้ำปกติ
4.2	ลุ่มน้ำท่าจีน	-	สภาพน้ำท่าอยู่ในเกณฑ์	น้ำปกติ
4.3	ลุ่มน้ำเพชรบุรี	-	สภาพน้ำท่าอยู่ในเกณฑ์	น้ำปกติ
4.4	ลุ่มน้ำชายฝั่งทะเลตะวันตก	-	สภาพน้ำท่าอยู่ในเกณฑ์	น้ำปกติ

5. สภาพน้ำในเขื่อน ข้อมูลวันที่ วันที่ 20 ตุลาคม 2560

ลำดับ	เขื่อน	ปริมาณน้ำกักเก็บสูงสุด	ปริมาณน้ำที่สามารถใช้งานได้	ปริมาณน้ำกักปัจจุบัน	ปริมาณน้ำกักเก็บปัจจุบัน
		ล้าน ลบ.ม.	ล้าน ลบ.ม.	%	ล้าน ลบ.ม.
1.	เขื่อนวชิราลงกรณ์	8,860	3,947	79	6,959
2.	เขื่อนศรีนครินทร์	17,745	4,978	86	15,243
3.	เขื่อนท่าทุ่งนา	55	20	90	49
4.	เขื่อนแก่งกระจาน	710	320	54	387

หมายเหตุ : ข้อมูลจากการไฟฟ้าฝ่ายผลิตแห่งประเทศไทย